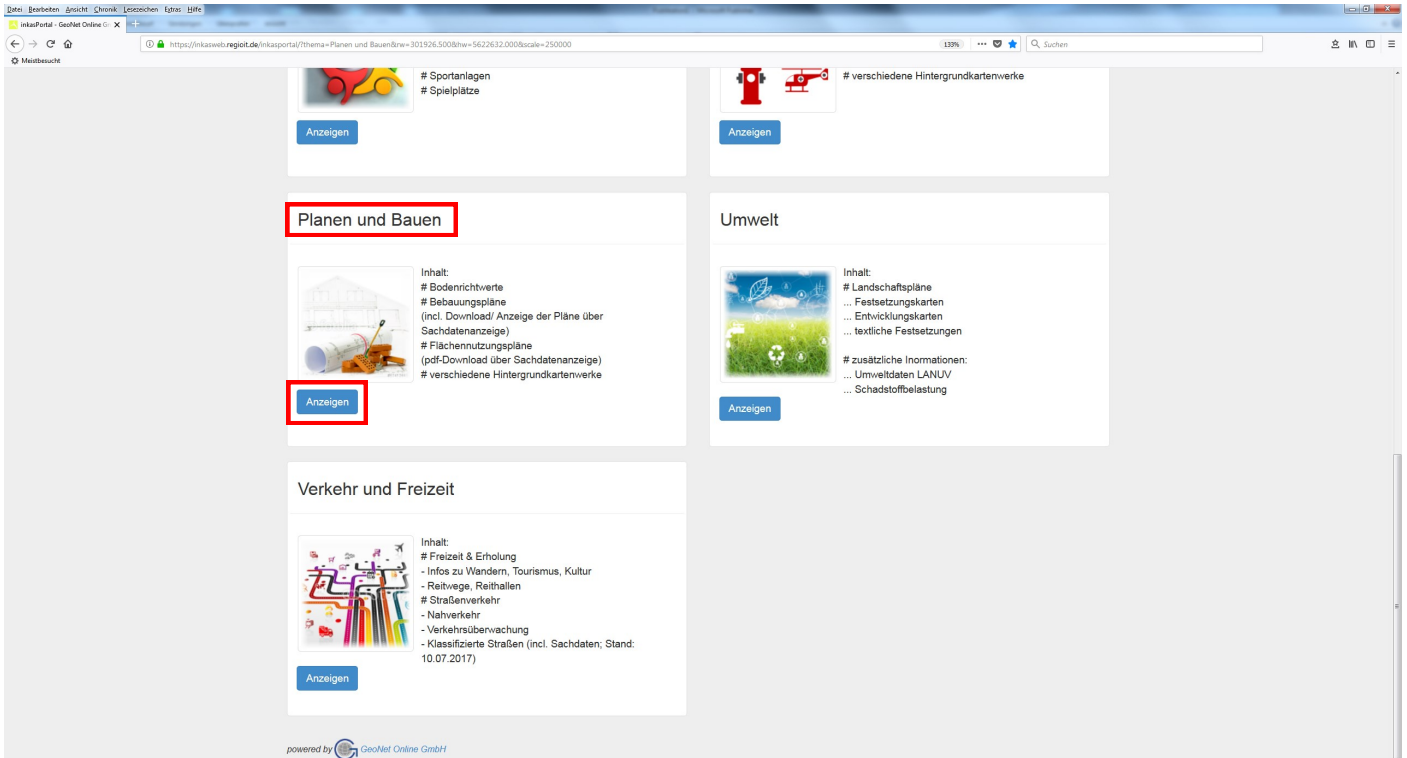


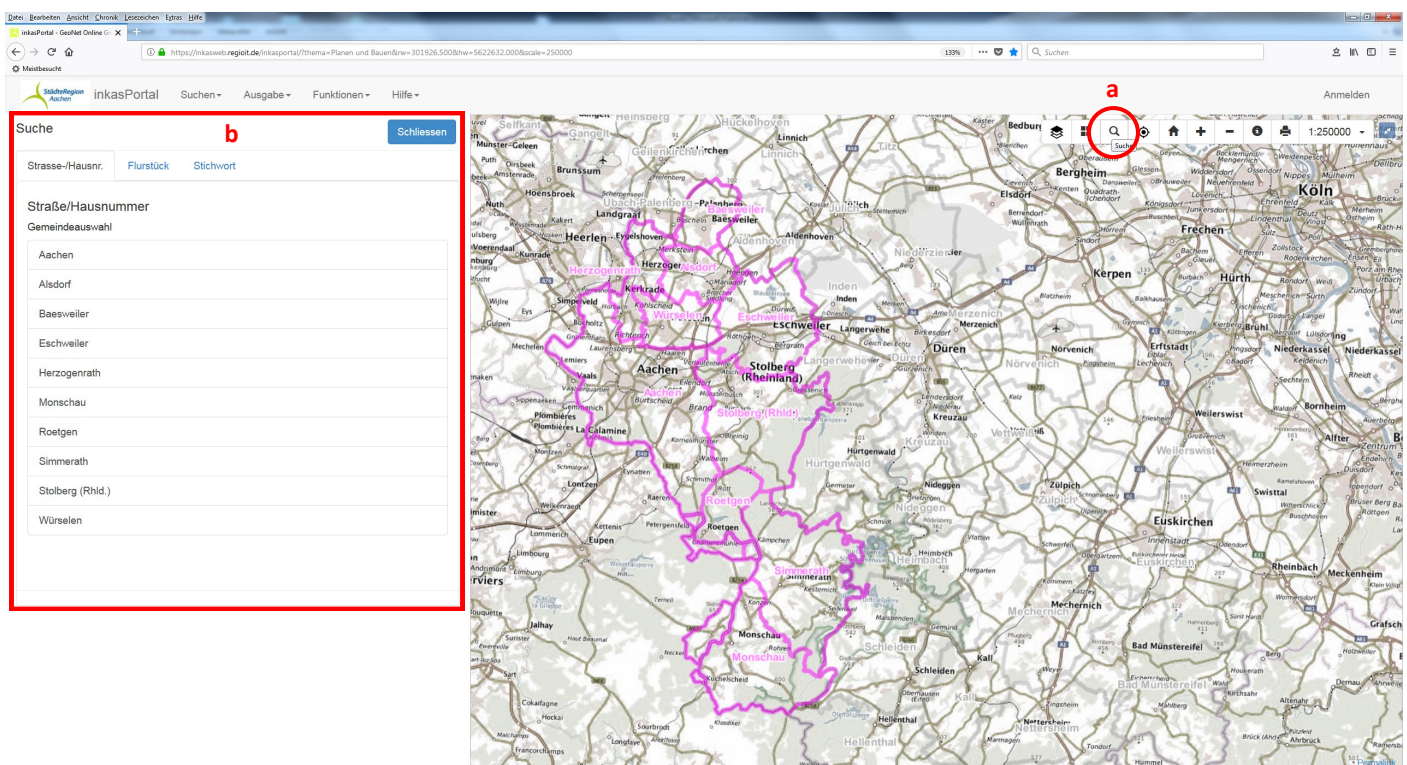
Schritt-für-Schritt-Anleitung

Abrufen von Bebauungs- und Flächennutzungsplänen

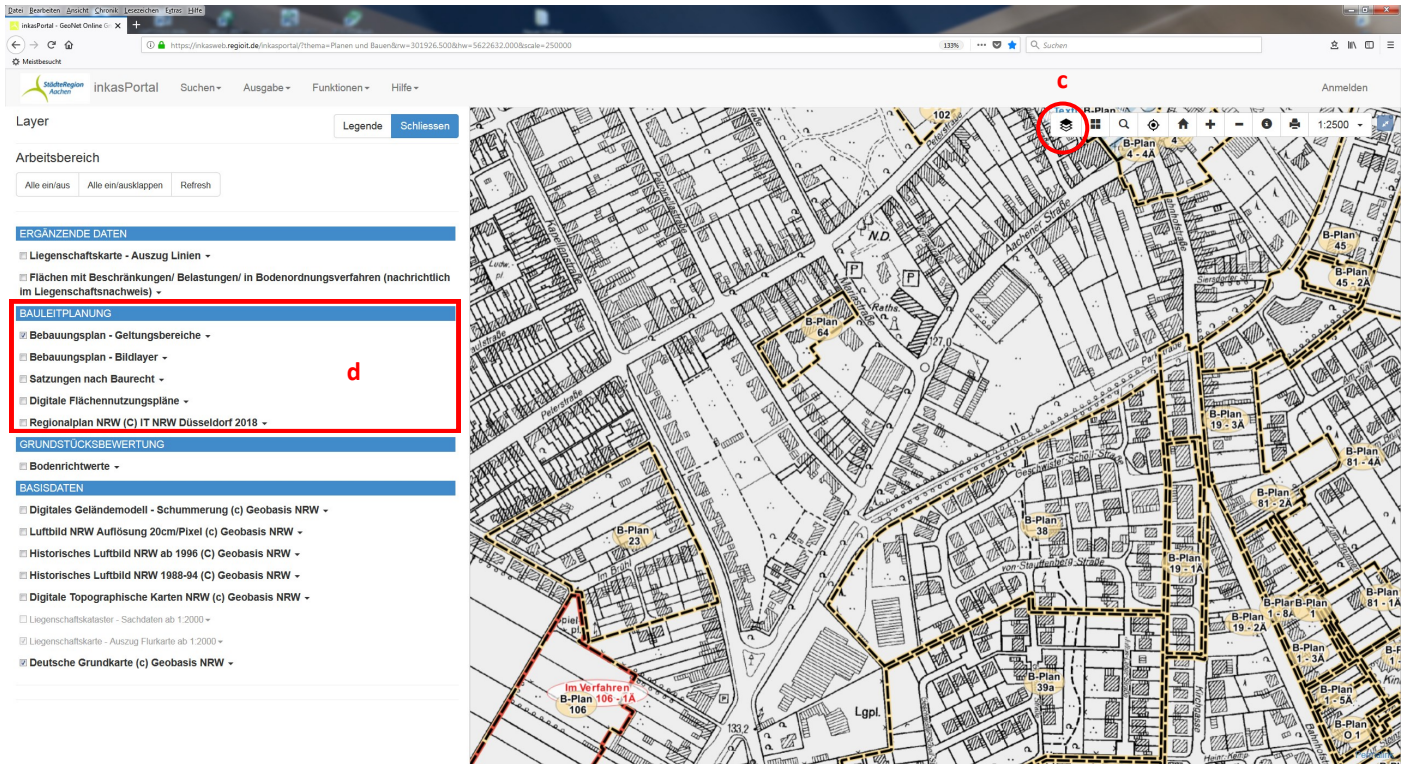
1. Öffnen Sie das GIS-Portal der StädteRegion Aachen unter der Adresse: <https://inkasweb.regioit.de/inkasportal/>
2. Scrollen Sie nach unten und klicken Sie bei der Themenauswahl „Planen und Bauen“ auf „Anzeigen“.



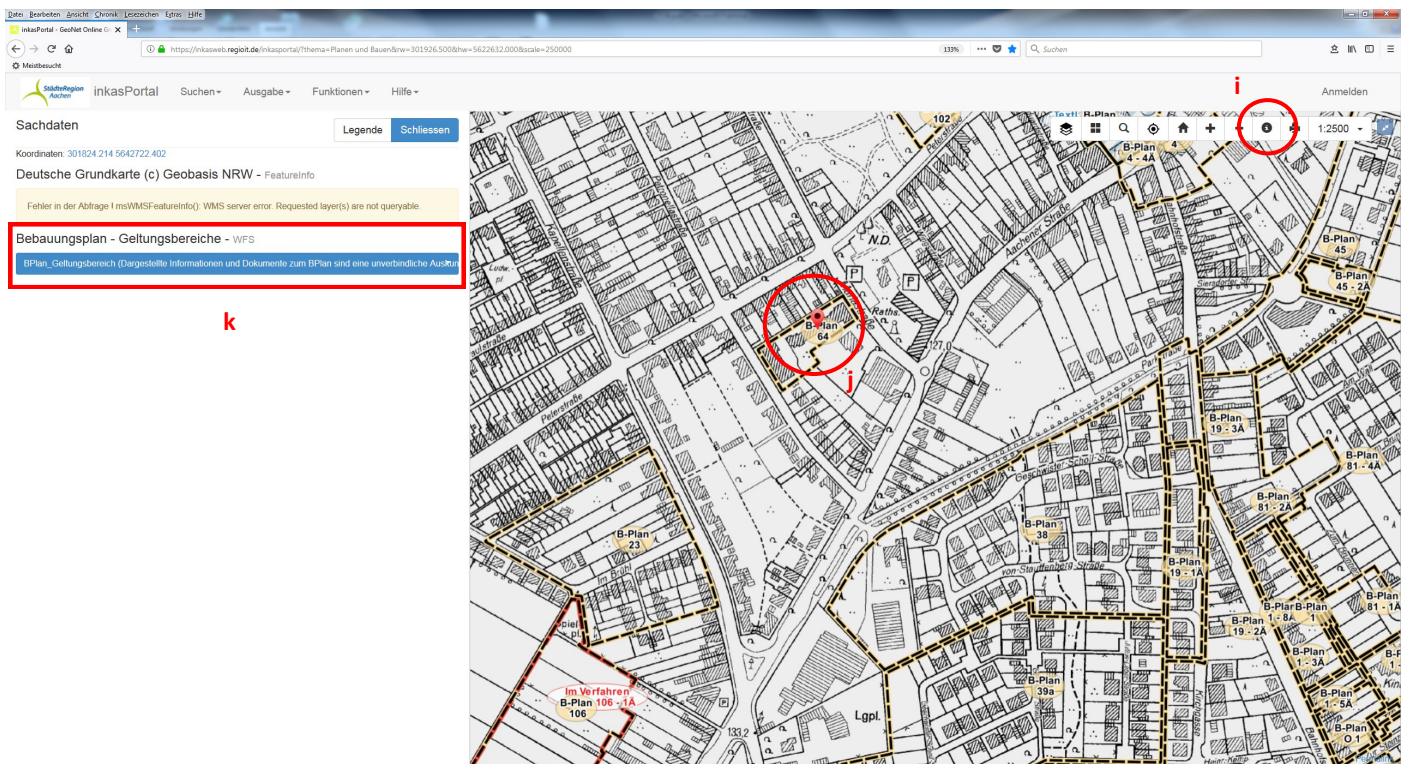
3. Wählen Sie im Auswahlménü die Lupe (a) aus und suchen Sie entweder über die Adresse oder über die Flurstückskennung nach dem betreffenden Objekt (b).



- Öffnen Sie über das Auswahlmü (c) „Layer“ die verfügbaren Arbeitsbereiche.
- Wählen Sie unter dem Auswahlpunkt „Bauleitplanung“ das benötigte Planwerk aus (d).



- Wählen Sie die Sachdatenanzeige mit einem Klick auf das „i“ (i) aus.
- Klicken Sie auf das entsprechende Grundstück in der Karte (j).
- Die vorhandenen Planwerke/Unterlagen zu diesem Grundstück werden Ihnen links angezeigt (k).



9. Mit einem Klick auf das Feld „BPlan_Geltungsbereich...“ (l) öffnet sich die Informationstabelle (m).

Sachdaten Legende Schliessen

Koordinaten: 301624.214 5642722.402

Deutsche Grundkarte (c) Geobasis NRW - FeatureInfo

Fehler in der Abfrage ! msWMSFeatureInfo() WMS server error: Requested layer(s) are not queryable.

Bebauungsplan - Geltungsbereiche - WFS

BPlan_Geltungsbereich (Dargestellte Informationen und Dokumente zum BPlan sind eine unverbindliche Ansicht)

Verwendungshinweis	Dargestellte Informationen und Dokumente zum BPlan sind eine unverbindliche Ansicht. Rechtsverbindliche Informationen und Auszüge nur bei der zuständigen Stelle!
Plannummer	64
Planname	Mariastraße / Petronellastraße
Kommune	Baesweiler
Änderung	
Planart	Bebauungsplan
Aufstellungsbeschluss	1997-06-24
Rechtskraft	1997-12-22
BauNVO	1960-01-23
Abstandserlass	
Download Bauabw. Plan (PDF)	baesweiler/bplan/bp_ba_064_00
Begründung	baesweiler/begruendung/bg_ba_064_00
Textliche Festsetzungen	baesweiler/textl_festsetzung/lf_ba_064_00
Weitere Festsetzungen	
Zuständige Stelle	Stadt Baesweiler
Anschrift der zuständigen Stelle	Mariastraße 2, 52499 Baesweiler
Informationen zur zuständigen Stelle im Internet	http://www.baesweiler.de/bauberatung-auskunft-zu-bebauungsplaenen.html

m

10. Wählen Sie die gewünschten Unterlagen, jeweils im PDF-Format, aus (n).

Sachdaten Legende Schliessen

Koordinaten: 301624.214 5642722.402

Deutsche Grundkarte (c) Geobasis NRW - FeatureInfo

Fehler in der Abfrage ! msWMSFeatureInfo() WMS server error: Requested layer(s) are not queryable.

Bebauungsplan - Geltungsbereiche - WFS

BPlan_Geltungsbereich (Dargestellte Informationen und Dokumente zum BPlan sind eine unverbindliche Ansicht)

Verwendungshinweis	Dargestellte Informationen und Dokumente zum BPlan sind eine unverbindliche Ansicht. Rechtsverbindliche Informationen und Auszüge nur bei der zuständigen Stelle!
Plannummer	64
Planname	Mariastraße / Petronellastraße
Kommune	Baesweiler
Änderung	
Planart	Bebauungsplan
Aufstellungsbeschluss	1997-06-24
Rechtskraft	1997-12-22
BauNVO	1960-01-23
Abstandserlass	
Download Bauabw. Plan (PDF)	baesweiler/bplan/bp_ba_064_00
Begründung	baesweiler/begruendung/bg_ba_064_00
Textliche Festsetzungen	baesweiler/textl_festsetzung/lf_ba_064_00
Weitere Festsetzungen	
Zuständige Stelle	Stadt Baesweiler
Anschrift der zuständigen Stelle	Mariastraße 2, 52499 Baesweiler
Informationen zur zuständigen Stelle im Internet	http://www.baesweiler.de/bauberatung-auskunft-zu-bebauungsplaenen.html

n